



**CONCOURS GÉNÉRAL DES MÉTIERS**  
**TECHNICIEN – MENUISIER – AGENCEUR**  
**1<sup>ère</sup> partie**  
**ANALYSE TECHNIQUE D’UN OUVRAGE**  
**PRÉPARATION D’UNE FABRICATION ET D’UNE MISE EN ŒUVRE SUR**  
**CHANTIER**  
  
**SESSION 2025**  
**Durée : 5 h 00**  
  
**DOSSIER TECHNIQUE**

Composition du dossier	Page
Page de garde et perspectives	1/9
Extraits du CCTP	2/9
Vue de coupe du bâtiment	3/9
Plan du N02	4/9
Carnet de repérage des menuiseries extérieures N02	5/9
Carnet de repérage des menuiseries intérieures N02	6/9
Vue éclatée – nomenclature	7/9
Vue d’ensemble	8/9
Vues de détails et coupes	9/9

CONCOURS GÉNÉRAL DES MÉTIERS TECHNICIEN MENUISIER AGENCEUR	Session 2025	Dossier Technique
ANALYSE TECHNIQUE D’UN OUVRAGE PRÉPARATION D’UNE FABRICATION ET D’UNE MISE EN ŒUVRE SUR CHANTIER	Code : 25-CGM-TMA-E	Page 1/9

## EXTRAIT DU CCTP

### MOBILIER

Meuble bas - Dim. 100 x 61 cm - hauteur 85 cm .

Fourniture et pose d'un ensemble menuisé en panneau de particules à surfaces mélaminées et chants plaqués de la couleur correspondante.

- 2 portes 689 x 495,5 cm avec défonçage sur un chant pour permettre l'ouverture.
- 1 plateau de fermeture en partie haute.
- 1 plinthe en stratifié amovible clipsée de 10 cm de haut sur la longueur.
- 2 joues latérales d' habillage.

Coloris suivant choix architecte.

Ensemble suivant plans et détail des architectes d'intérieurs.

Localisation du mobilier : niveau N02.

Bureau équipe quatre personnes.

Placard de rangement selon plans de repérages des architectes d'intérieurs.

### REVÊTEMENT DE SOL PARQUET

Fourniture et méthode de pose de parquet collée comprenant :

- préparation du support avec enlèvement des aspérités éventuelles ;
- plinthes comprises, pose à la colle ;
- calepinage, coupes, découpes, chutes, nettoyage après pose, protections ;
- toutes sujétions de mise en oeuvre soignée suivant indications techniques des fournisseurs, normes et avis techniques.

Mode de métré : unité en m².

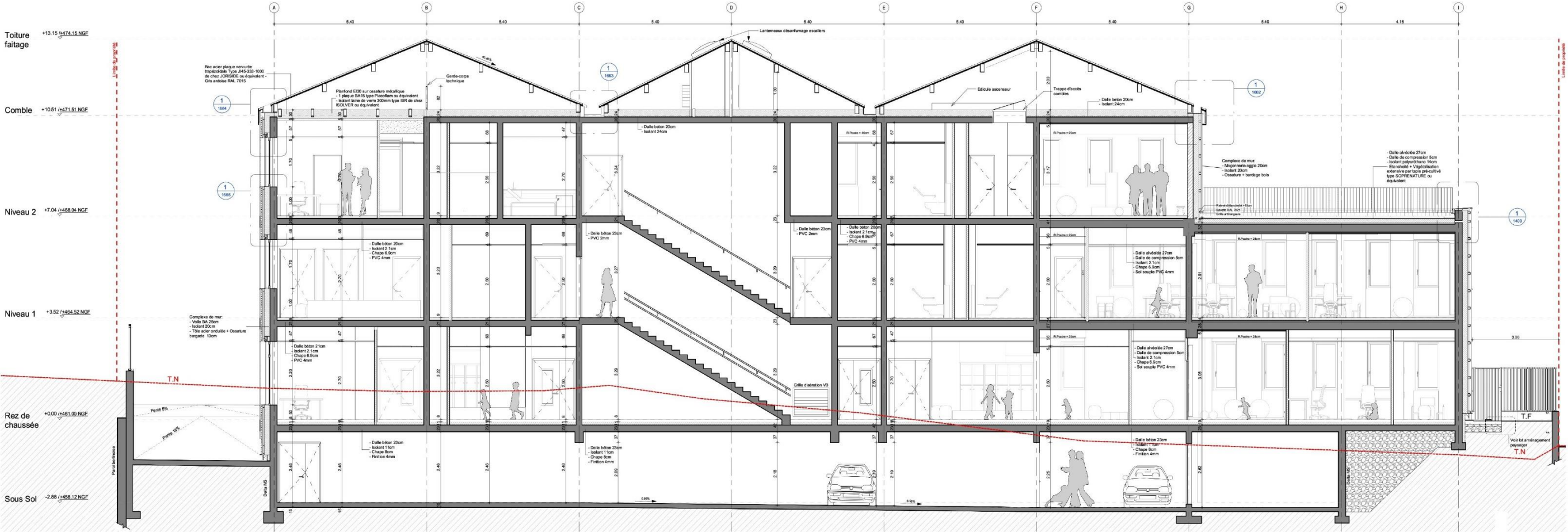
Caractéristiques techniques :

- Classement UPEC minimum : U4 P3 E2 C2.
- Support : chape
- Teinte au choix du maître d' oeuvre dans la gamme du fabricant retenu.

Localisation : niveau N02.

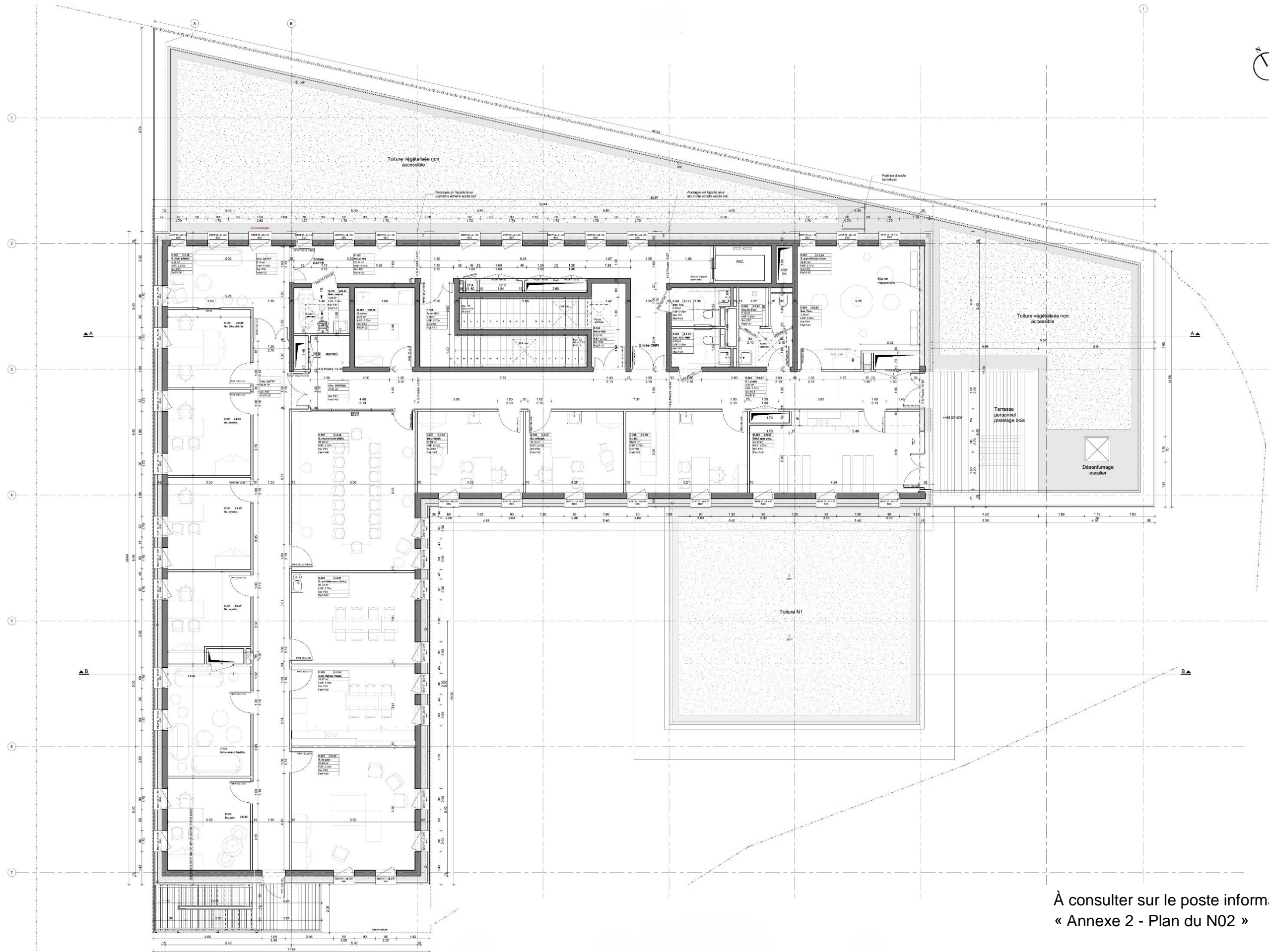
- Bureau psycho
- Salons entretien familles
- Bureau polyvalent
- Bureau educ./inf.
- Salle groupe thérapeutique.

VUE EN COUPE DU BATIMENT



À consulter sur le poste informatique :  
« Annexe 1 - Vue en Coupe du bâtiment »

# PLAN DU N02



À consulter sur le poste informatique :  
« Annexe 2 - Plan du N02 »

## CARNET DE REPÉRAGE DES MENUISERIES EXTÉRIEURES N02

## LÉGENDE MÉNUISERIE EXTÉRIEURE

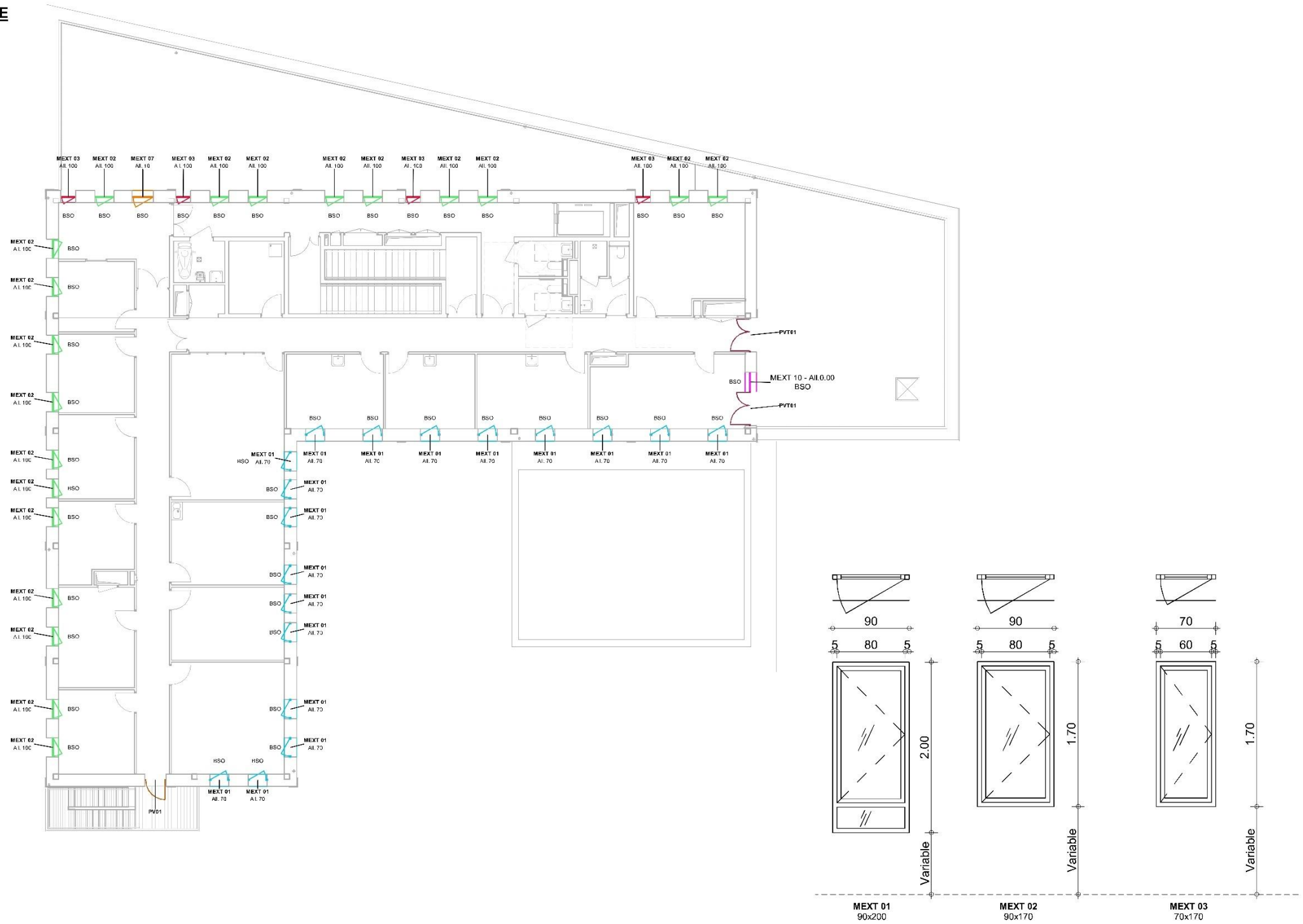
- MEXT 01  
 MEXT 02  
 MEXT 03  
 MEXT 04  
 MEXT 05  
 MEXT 06  
 MEXT 07  
 MEXT 08  
 MEXT 09  
 MEXT 10  
 MEXT 11  
 MEXT 13

-  PV01  
 PV02  
 PV04

- PVT01  
— PVT02

### Légende

- |             |                          |
|-------------|--------------------------|
| <b>MEXT</b> | Menuiserie extérieure    |
| <b>PP</b>   | Porte pleine             |
| <b>PPC</b>  | Porte pleine Coulissante |
| <b>PV</b>   | Porte vitrée             |
| <b>PPT</b>  | Porte pleine tierce      |
| <b>PVT</b>  | Porte vitrée tierce      |



CARNET DE REPÉRAGE DES MENUISERIES INTÉRIEURES

LÉGENDE MENUISERIE INTÉRIEUR

- MINT 01
- MINT 02
- MINT 03
- MINT 04
- MINT 05
- MINT 06
- MINT 07
- PG01
- PG02
- PG03
- PG04
- PG05
- PG06
- PG07
- PL01
- PL02
- PL03
- PL04
- PL05
- PL06
- PP01
- PP02
- PP03
- PP04
- PP05
- PPC
- PPT01
- PPT02
- PPT03
- PV01
- PV05

Légende

- PP

Porte pleine
- PPC

Porte pleine Coulissante
- PV

Porte vitrée
- PPT

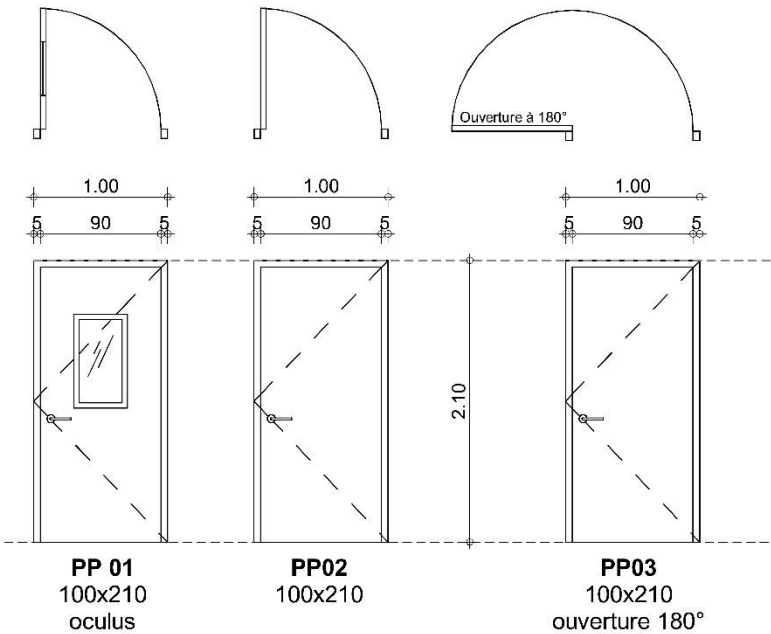
Porte pleine tierce
- PVT

Porte vitrée tierce
- PL

Porte Placard
- PG

Porte gaine technique
- MINT

Menuiserie Intérieure

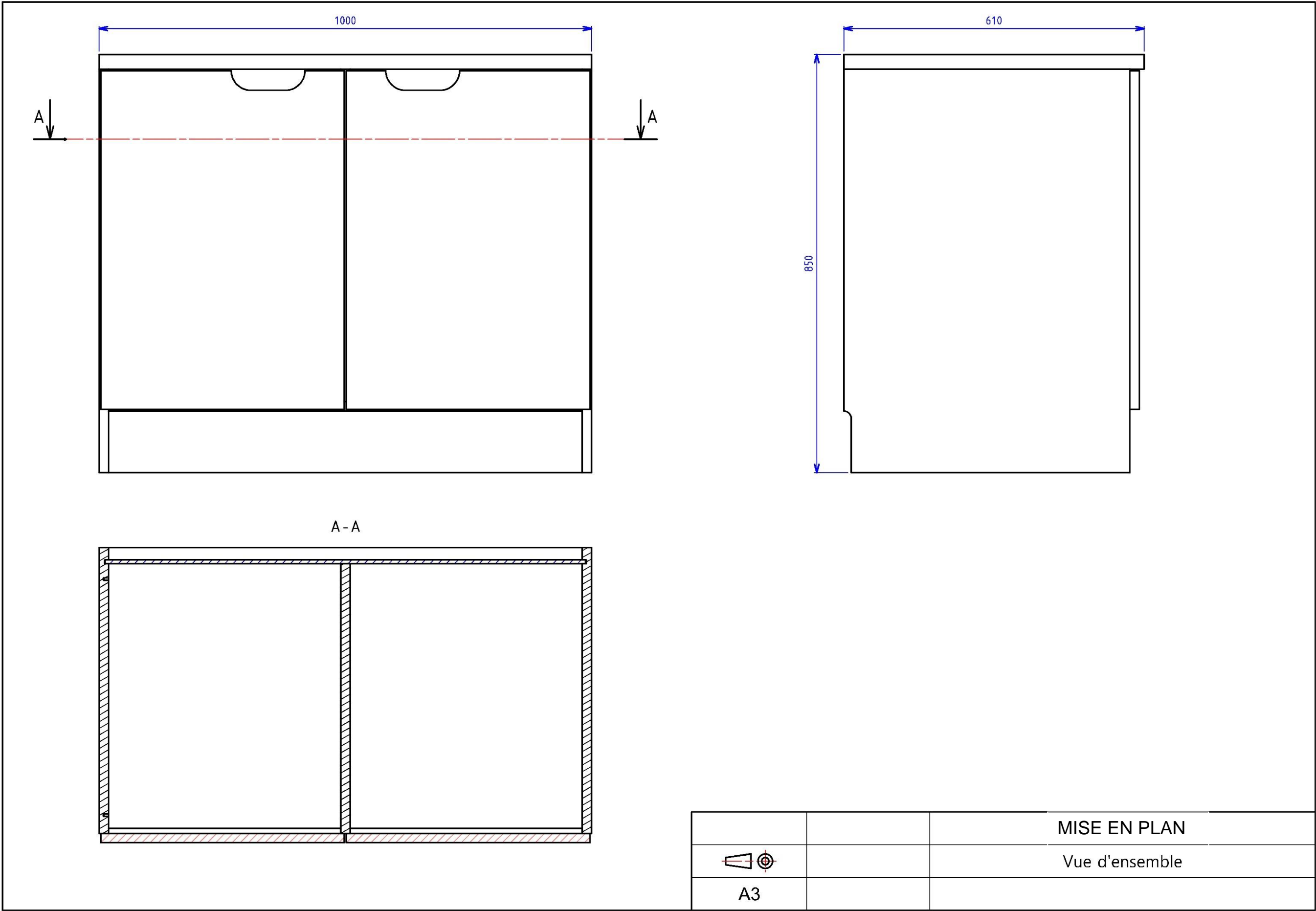


VUE ÉCLATÉE – NOMENCLATURE

The diagram shows an exploded view of a cabinet assembly. The components are labeled with green circles and numbers: 110 (back panel), 103 (middle vertical support), 104 (top panel), 102 (right side panel), 109 (right door), 107 (shelf), 106 (baseboard), 105 (bottom panel), 108 (left door), and 101 (left side panel). The assembly is shown in a perspective view, with the components separated to show their relative positions and how they fit together.

110	fond	1	mélaminé	8
109	porte droite	1	mélaminé	19
108	porte gauche	1	mélaminé	19
107	tablette	2	mélaminé	19
106	plinthe	1	mélaminé	19
105	dessous	1	mélaminé	19
104	dessus	1	mélaminé	30
103	montant intermédiaire	1	mélaminé	19
102	joue droite	1	mélaminé	19
101	joue gauche	1	mélaminé	19
REPÈRE	DÉSIGNATION	NOMBRE	MATIERE	ÉPAISSEUR
		MISE EN PLAN		
		Nomenclature - vue éclatée		
A3				

VUE D'ENSEMBLE



## VUES DE DÉTAILS ET COUPES

